



Свинцово-кислотные необслуживаемые аккумуляторные батареи Delta серии OPzV изготовлены по технологии GEL с положительными трубчатыми электродами из сплава Pb-Ca-Sn, оптимизированными для высокой устойчивости к коррозии и высокой цикличности. Отрицательные решетчатые пластины изготовлены из свинцово-кальциевого сплава. Сепаратор: микропористый PVC-SiO₂ оптимизирован для низкого внутреннего сопротивления. Корпус аккумулятора: ABS (UL94-HB) и UL94-VO (как опция). Аккумуляторы Delta серии OPzV изготовлены в соответствии со стандартами DIN40472 и IEC60896-12/22. Срок службы аккумуляторов 20+ лет. Количество циклов D.O.D. 80% > 1200 циклов.



Конструкция батареи

| | | | | | | | | |
|-----------|---------------------------|----------------------------|-----------|--------|--------|--------|-------------------------|---------------------------------|
| Компонент | Трубчатые полож. пластины | Решетчатые отриц. пластины | Контейнер | Крышка | Клапан | Клеммы | Микропористый сепаратор | Электролит |
| Материал | сплав Pb-Ca-Sn | сплав Pb-Ca | ABS | ABS | Каучук | Медь | PVC - SiO ₂ | Серная кислота уязванная в гель |

Особенности

- Большой срок службы
- Необслуживаемые, нет необходимости в доливе воды
- Низкий саморазряд
- Нет ограничения на воздушные перевозки
- Соответствие стандартам:
Q/321284KCC 01-2006, BS EN 61427-2002
YD/T 1360-2005, IEC60896-21/22 DIN40742

Технические характеристики

Номинальное напряжение 2В
 Число элементов 1
 Срок службы 20 лет
 Вес 25 кг
 Номинальная емкость (25°C)
 10 часовой разряд (30А, 1.8В)..... 300Ач
 5 часовой разряд (51А, 1.75В) 255Ач
 1 часовой разряд (189,6А, 1.6В) 190Ач
 Внутреннее сопротивление полностью заряженной батареи (25°C) 0.55мОм
 Саморазряд 2% емкости в месяц при 25°C

Рабочий диапазон температур

Разряд -40~70°C
 Заряд 0~50°C
 Хранение -20~60°C
 Макс. разрядный ток 1350А(5с)
 Метод заряда: Заряд постоянным напряжением (25°C)
 Циклический режим 2.40-2.45В
 Макс. зарядный ток 60А
 Буферный режим 2.25-2.30В

Разряд постоянным током, А (при 25°C)

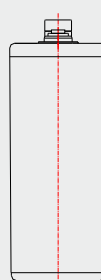
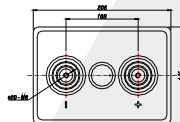
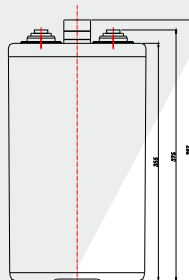
| В/эл | 30м | 1ч | 2ч | 3ч | 4ч | 5ч | 6ч | 8ч | 10ч | 20ч |
|-------|-------|-------|-------|-------|-------|-------|-------|-------|-------|-------|
| 1.90В | 147.6 | 117.0 | 82.50 | 62.57 | 51.30 | 44.33 | 39.90 | 31.14 | 26.70 | 14.02 |
| 1.87В | 165.0 | 129.0 | 88.50 | 66.35 | 54.15 | 46.63 | 42.30 | 32.59 | 27.90 | 14.65 |
| 1.83В | 189.0 | 144.0 | 96.00 | 70.71 | 57.00 | 48.65 | 43.80 | 34.05 | 29.10 | 15.28 |
| 1.80В | 210.0 | 156.0 | 99.60 | 72.75 | 58.14 | 49.80 | 45.00 | 34.92 | 30.00 | 15.75 |
| 1.75В | 234.0 | 167.1 | 104.1 | 75.66 | 59.10 | 51.00 | 45.90 | 35.50 | 30.60 | 16.07 |
| 1.70В | 258.0 | 172.5 | 107.1 | 77.12 | 60.14 | 51.60 | 46.50 | 35.79 | 30.90 | 16.22 |
| 1.65В | 266.1 | 183.3 | 110.7 | 79.50 | 60.99 | 52.20 | 47.10 | 36.08 | 31.20 | 16.38 |
| 1.60В | 277.5 | 189.6 | 114.9 | 82.50 | 62.70 | 53.10 | 47.70 | 36.38 | 31.50 | 16.54 |

Разряд постоянной мощностью, Вт (при 25°C)

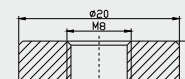
| В/эл | 30м | 1ч | 2ч | 3ч | 4ч | 5ч | 6ч | 8ч | 10ч | 20ч |
|-------|-------|-------|-------|-------|-------|-------|-------|-------|-------|-------|
| 1.90В | 282.5 | 224.6 | 159.5 | 121.2 | 100.4 | 87.30 | 78.90 | 62.27 | 54.42 | 28.79 |
| 1.87В | 310.8 | 243.9 | 169.1 | 126.9 | 105.8 | 91.50 | 83.40 | 64.89 | 56.75 | 30.02 |
| 1.83В | 348.2 | 265.9 | 180.0 | 133.6 | 111.0 | 95.10 | 86.10 | 67.22 | 58.78 | 31.10 |
| 1.80В | 380.5 | 283.7 | 186.0 | 136.6 | 113.1 | 97.20 | 88.20 | 68.68 | 60.24 | 31.87 |
| 1.75В | 412.8 | 296.4 | 192.1 | 140.8 | 114.6 | 99.60 | 89.70 | 69.55 | 61.11 | 32.33 |
| 1.70В | 442.6 | 299.4 | 196.9 | 143.2 | 116.4 | 100.5 | 90.60 | 70.13 | 61.69 | 32.64 |
| 1.65В | 450.1 | 312.7 | 202.3 | 146.2 | 117.9 | 101.4 | 91.50 | 70.71 | 61.98 | 32.80 |
| 1.60В | 455.6 | 322.3 | 207.1 | 151.1 | 120.9 | 102.3 | 92.10 | 71.00 | 62.27 | 32.95 |

Размеры, мм

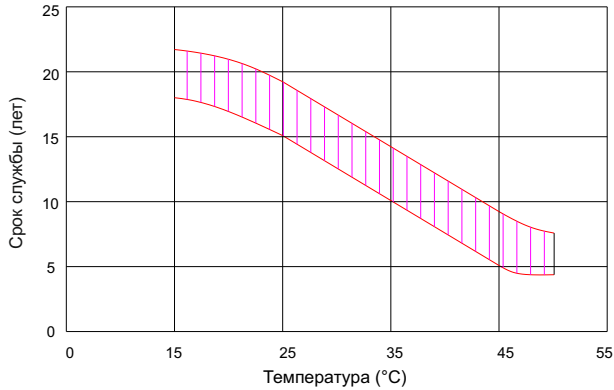
145(Д)×206(Ш)×397(В)



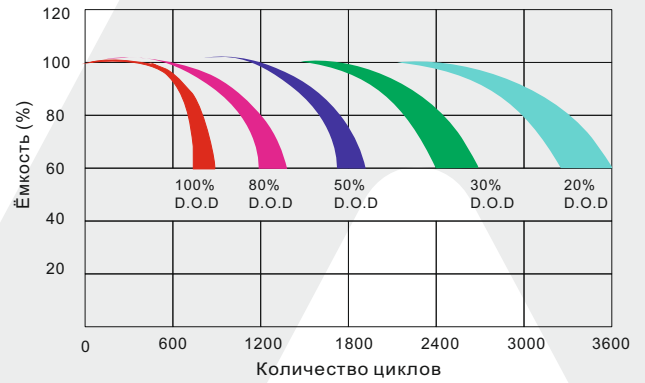
Terminal F10



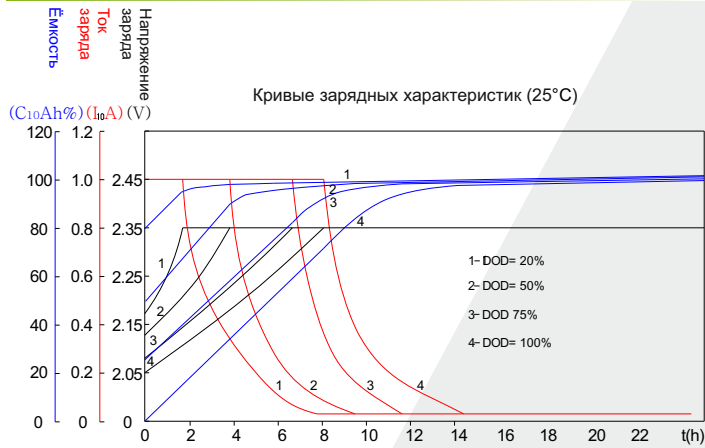
Влияние температуры на срок службы



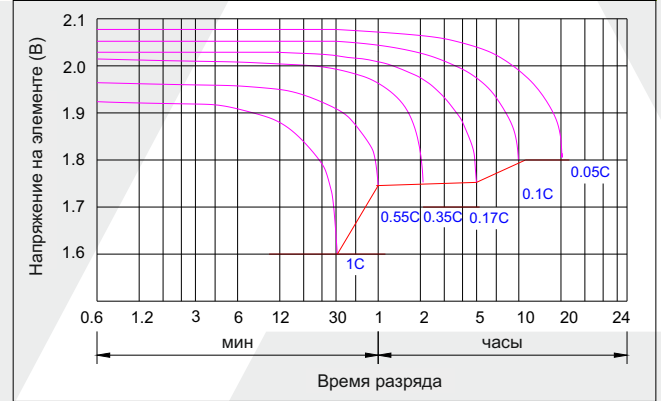
Срок службы в циклическом режиме



Зарядные характеристики



Разрядные характеристики



Ёмкость аккумулятора при длительных режимах разряда для применения в накопителях солнечной энергии и ветрогенераторах

| Модель | Ёмкость | C24 (Ah) | C48 (Ah) | C72 (Ah) | C100 (Ah) | C120 (Ah) | C240 (Ah) |
|----------|---------|-------------|----------|----------|-----------|-----------|-----------|
| | | F.V=1.85VPC | | | | | |
| OPzV-300 | | 337 | 375 | 378 | 385 | 392 | 399 |

Зависимость ёмкости от температуры (серия OPzV)

| Температура | -30°C | -20°C | -10°C | 0°C | 10°C | 20°C | 25°C | 30°C | 40°C | 45°C | 50°C |
|-------------|-------|-------|-------|-----|------|------|------|------|------|------|------|
| Ёмкость | 60% | 75% | 83% | 89% | 92% | 99% | 100% | 103% | 105% | 107% | 109% |

Заряд батареи необходимо производить не реже одного раза в год в случае хранения при температуре 25°C

Методы заряда:

| | |
|------------------------|--|
| Постоянным напряжением | -0.2Cx2h+2.35~2.40V,24h,Max. Current 0.2CA |
| Постоянным током | -0.2Cx2h+0.1CAx12h |